

PICCOLA  
AZIENDA



Gestionale 1

*Qualità e semplicità a costi ridotti*

**ZUCCHETTI**  
IL SOFTWARE CHE CREA SUCCESSO



# Gestionale 1

*Con i gestionali Zucchetti hai tutto sotto controllo!*

**Gestionale 1** Zucchetti è la risposta immediata alle esigenze contabili, amministrative e gestionali delle aziende di piccole dimensioni.

## Semplice

Il software è semplice da installare e utilizzare, grazie ad un'interfaccia piacevole ed intuitiva. La guida in linea sempre aggiornata e i supporti multimediali semplificano l'utilizzo, riducendo i tempi di formazione.

## Completo

Gestionale 1 consente di gestire in modo integrato ogni aspetto dell'operatività quotidiana dell'azienda, dalla ricezione degli ordini, alla bollettazione, fatturazione e successiva contabilizzazione. Permette inoltre di gestire in modo semplice e immediato incassi e pagamenti e di adempiere ai principali obblighi di carattere fiscale. Il software è multiesercizio e multi-aziendale.

## Modulare e scalabile

Ogni modulo può essere utilizzato in modo indipendente o integrato con gli altri moduli applicativi: ciò consente, ad esempio, di acquistare inizialmente solo i moduli effettivamente necessari, riservandosi la possibilità di integrare l'applicativo con ulteriori moduli all'aumentare delle dimensioni dell'azienda o della complessità delle problematiche gestionali.

## Innovativo

Una moderna soluzione gestionale non può prescindere dall'essere perfettamente integrata e comunicante con altri software e tecnologie presenti in azienda: Gestionale 1 consente di esportare tutti i dati verso i principali pacchetti di produttività individuale (Word, Excel, ecc.) ed è integrato con avanzati strumenti di business intelligence, che permettono di ottenere analisi statistiche dinamiche sui più rilevanti indicatori aziendali (fatturato, ordinato, magazzino, ecc.). Inoltre, tramite la connessione ad internet, Gestionale 1 è in grado di offrire all'utente servizi utili per la propria attività:

- la verifica on line della Partita I.V.A.;
- la ricerca di indicazioni stradali precise, anche tramite il supporto di mappe satellitari;
- notizie aggiornate in tempo reale dal Supermercato dell'Informazione Zucchetti e dai siti che erogano notizie in formato RSS (agenzia delle Entrate, quotidiani economici e finanziari, ecc.).

## Sicuro

L'efficacia e l'efficienza di Gestionale 1 sono garantite da migliaia di installazioni e da una rete capillare di partner Zucchetti, in grado di offrire assistenza immediata. Il software è costantemente aggiornato in tempo reale grazie al servizio "Live update".

## Contabilità generale e I.V.A.

Il modulo consente di gestire la contabilità generale e I.V.A. dell'azienda, producendo tutte le stampe fiscali obbligatorie (libro giornale, registri IVA, liquidazione, F24, Bilancio IV Direttiva CEE). Possono essere elaborati i bilanci di verifica in diversi formati, esportando il risultato in Microsoft Excel, per produrre analisi e simulazioni. Consente di gestire la competenza delle scritture contabili, generando automaticamente ratei e risconti. Produce inoltre automaticamente le scritture di chiusura esercizio, determinazione dell'utile e di ripresa saldi.

E' corredato da una gestione semplice e immediata degli estratti conto clienti e fornitori, che costituisce per l'utente un valido supporto all'attività di controllo delle partite in scadenza: la gestione prevede infatti la possibilità di saldare automaticamente le partite aperte, di sollecitare tramite e-mail i clienti insolventi e di produrre lo scadenzario in svariati formati.

## COLLEGAMENTO AL SOFTWARE PER COMMERCIALISTI ZUCCHETTI

*Gestionale 1 è integrato con il software per commercialisti Zucchetti: grazie al modulo di interfaccia, è possibile importare in Gestionale 1 il Piano dei conti utilizzato dallo studio e le anagrafiche di clienti e fornitori. Da Gestionale 1 è possibile esportare verso il software del commercialista qualsiasi scrittura contabile (Prima nota, Fatture, Corrispettivi) e i saldi di bilancio; viceversa è possibile importare in Gestionale 1 la prima nota elaborata dallo studio.*

## Contabilità analitica

Il modulo consente di effettuare delle analisi accurate su costi e ricavi, grazie ad un sistema di ripartizione dei conti economici su centri di costo e di ricavo: costituisce quindi un valido supporto alle decisioni aziendali relative al contenimento delle spese e all'ottimizzazione delle risorse. E' possibile gestire una struttura di centri di costo multi-livello e ottenere il ribaltamento automatico di costi e ricavi. Il modulo permette inoltre di stampare i bilanci per centri di costo, voci di costo e commesse, e di individuare la provenienza dei costi analitici rispetto alla contabilità generale.

## Cespiti

Il modulo, in conformità alle disposizioni vigenti, consente la gestione civilistica e fiscale dei cespiti; prevede il calcolo automatico delle quote di ammortamento (ordinario, anticipato, ridotto), e della eventuale minusvalenza o plusvalenza, generando le relative scritture in contabilità generale e analitica.

## Ritenute d'acconto

Il modulo permette la gestione automatica dei movimenti contabili relativi alle ritenute d'acconto effettuate e subite.

Per le ritenute d'acconto effettuate è possibile stampare la certificazione dei compensi, la scheda percipienti e il modello 770: per quest'ultimo è prevista anche la creazione del file telematico.

## Elenchi Intra-CEE

Il modulo gestisce l'inserimento delle informazioni relative ai movimenti Intra-CEE di acquisto, cessione e rettifica, allo scopo di produrre gli elenchi intrastat su supporto cartaceo, in formato PDF o telematico.

## Analisi di bilancio

Il modulo consente la riclassificazione e l'analisi del bilancio di esercizio per indici predefiniti (redditività del capitale netto e degli impieghi, margine sui ricavi, ecc.) oppure con formule liberamente definibili. Consente inoltre di effettuare comparazione di valori e indici su più anni, analizzando differenziali e scostamenti.

BILANCIO DI VERIFICA 2009				
Stato Patrimoniale al 30/07/2009				
	Datare	Avere	Saldo Dare	Saldo Avere
2S - CREDITI GIA' RICHIAMATI				
6 - 2S10000 - crediti vs. soci richiamati	€ 0,00	€ 100,00	€ 0,00	€ 100,00
7 <b>Totali - CREDITI GIA' RICHIAMATI</b>	<b>€ 0,00</b>	<b>€ 100,00</b>	<b>€ 0,00</b>	<b>€ 100,00</b>
8 3L - AVVIAMENTO				
9 - 3L12900 - avviamento	€ 1.000,00	€ 0,00	€ 1.000,00	€ 0,00
10 <b>Totali - AVVIAMENTO</b>	<b>€ 1.000,00</b>	<b>€ 0,00</b>	<b>€ 1.000,00</b>	<b>€ 0,00</b>
11 64 - CLIENTI				
12 - 6423000 - Esposito Carlo Industrie s.p.a	€ 1.440,00	€ 0,00	€ 1.440,00	€ 0,00
13 - 6423000 - ROSSI SPA	€ 1.200,00	€ 0,00	€ 1.200,00	€ 0,00
14 - 6425000 - BIANCHI differito	€ 110,00	€ 0,00	€ 110,00	€ 0,00
15 <b>Totali - CLIENTI</b>	<b>€ 2.750,00</b>	<b>€ 0,00</b>	<b>€ 2.750,00</b>	<b>€ 0,00</b>
16 8C - IVA C/ERARIO				
17 - 8C30000 - iva c/erario	€ 200,00	€ 240,00	€ 0,00	€ 40,00
18 - 8C30001 - iva c/erario in sospeso	€ 0,00	€ 10,00	€ 0,00	€ 10,00
19 <b>Totali - IVA C/ERARIO</b>	<b>€ 200,00</b>	<b>€ 250,00</b>	<b>€ 0,00</b>	<b>€ 50,00</b>
20 CS - FORNITORI				
21 - CS49000 - COLOMBA SNC	€ 0,00	€ 1.200,00	€ 0,00	€ 1.200,00
22 <b>Totali - FORNITORI</b>	<b>€ 0,00</b>	<b>€ 1.200,00</b>	<b>€ 0,00</b>	<b>€ 1.200,00</b>
24				
25 <b>Utile d'esercizio</b>	<b>€ 0,00</b>	<b>€ 2.400,00</b>		
26 <b>Totale Stato Patrimoniale</b>	<b>€ 3.950,00</b>	<b>€ 3.950,00</b>		

Bilancio in excel

## Vendite



Il modulo prevede la gestione completa di tutto il flusso documentale del ciclo attivo (D.D.T., fatture differite, fatture immediate, ricevute fiscali, ecc.) e permette di personalizzare facilmente la modulistica di stampa fornita.

Un innovativo sistema di tracciabilità documentale fornisce una visione completa e dinamica su tutti i documenti del ciclo attivo (ordini, D.D.T. e fatture con relative registrazioni contabili): permette di individuare ad esempio con quali D.D.T. è stato evaso un specifico ordine o, viceversa, di risalire alla fattura emessa partendo dalla registrazione contabile; consente inoltre di visualizzare, modificare o stampare il documento direttamente dalla sua traccia.

Sono previste inoltre la gestione degli effetti attivi (RIBA, RID, MAV), con generazione del file telematico da presentare in banca, e la gestione di agenti e provvigioni.

## FATTURAZIONE PERIODICA



*Grazie alla definizione di un piano di fatturazione, il modulo consente l'emissione automatica di fatture periodiche relative a contratti di fornitura di servizi o prodotti (es: abbonamenti, canoni), velocizzando i tempi di fatturazione.*

## ACQUISTI



*E' prevista la gestione completa ed integrata di tutte le fasi del ciclo passivo: dalla creazione della proposta d'ordine al fornitore più conveniente sulla base del fabbisogno interno, al ricevimento e verifica della merce, al controllo dei D.D.T. ricevuti, alla contabilizzazione delle fatture di acquisto. Analogamente al modulo "Vendite", anche per il modulo "Acquisti" è disponibile un sistema completo di tracciabilità documentale.*

## Ordini clienti e fornitori

Il modulo gestisce tutto il ciclo di vita degli ordini clienti e fornitori, dall'inserimento alla stampa (su modelli personalizzabili), all'estrazione parziale o totale del prodotto/servizio ordinato, fino alla chiusura dell'ordine tramite generazione automatica del documento di vendita o del carico di magazzino. Il modulo prevede numerose stampe di controllo, tra cui il portafoglio ordini e la lista di prelievo.

## Magazzino



Il modulo gestisce la contabilità fiscale e amministrativa di diversi magazzini: consente l'inserimento di movimenti di carico, scarico e passaggio merci. Il modulo può essere utilizzato in modo integrato o indipendente rispetto agli altri moduli applicativi (vendite, ordini, acquisti).

Prevede diversi tipi di valorizzazione delle scorte (tra cui il LIFO a scatti annuale, il costo medio, il costo ultimo e il costo standard) e offre la possibilità di rilevare automaticamente le rettifiche inventariali di fine esercizio con l'ausilio di lettori ottici. Il modulo consente inoltre di effettuare analisi automatiche sul magazzino, come la rilevazione degli articoli sottoscorta e la gestione automatica del riordino.

## Distinta Base



Il modulo gestisce la distinta base multilivello con esplosione distinta e prevede il carico e lo scarico automatico del magazzino tramite la gestione di ordini di produzione interni.

Consente di personalizzare la distinta base ad ogni specifica vendita e di esporre sui relativi documenti solo i componenti desiderati.

Offre la possibilità di generare gli ordini di produzione partendo dal calcolo automatico del fabbisogno interno o dagli ordini ricevuti dai clienti.



Modulo "Salvataggi"

## GESTIONE LOTTI



*Il modulo, integrato con i moduli "Magazzino", "Acquisti", "Vendite" e "Distinta Base", consente di tracciare i prodotti in entrata e in uscita dal magazzino e di rintracciare la provenienza e la destinazione delle diverse partite di merce. In fase di vendita o consumo dei lotti è possibile gestirne lo scarico manuale oppure automatico secondo diverse logiche (LIFO, FIFO, e FEFO). E' prevista inoltre la stampa delle etichette con codice a barre contenente le informazioni del lotto di appartenenza.*

## Registratori di cassa



Il modulo consente di gestire il collegamento on line e off line di vari modelli di registratori di cassa, con aggiornamento automatico del magazzino. Al momento della vendita, i dati relativi allo scontrino possono essere imputati manualmente o rilevati tramite lettori di codici a barre e inviati ai registratori di cassa.



Esempio di tracciabilità documentale

## Statistiche

Il modulo fornisce tabulati e grafici di budget e consuntivi, confronta tra loro periodi ed esercizi diversi, evidenziando scostamenti percentuali. Elabora inoltre statistiche su ordinato o fatturato a quantità e valore.

## Salvataggi e ripristini

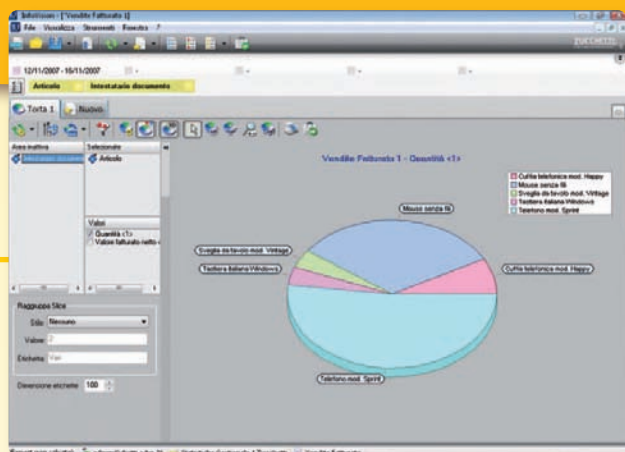
In un sistema di elaborazione dati è fondamentale salvaguardare le informazioni da eventuali danni provocati da operazioni non corrette: con il modulo "Salvataggi e ripristini" si ha a disposizione un valido strumento per effettuare in maniera guidata ed efficace le operazioni di salvataggio degli archivi aziendali ed il ripristino dei dati salvati in precedenza. E' previsto inoltre un sistema di salvataggi automatico che si avvia in occasione di particolari elaborazioni.

## Testi e Mailing

Il modulo offre un word processor integrato di facile utilizzo, che permette la gestione completa di un mailing, la stampa di documenti, lettere circolari e di tutta la corrispondenza aziendale.

## Modelli Fincati

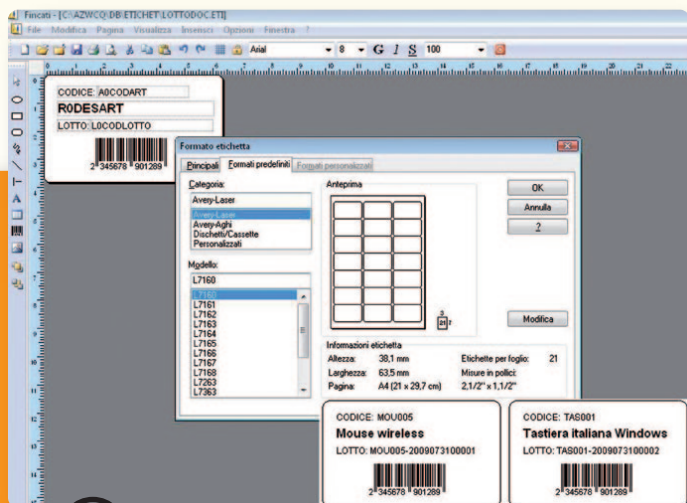
Il modulo permette di realizzare con la massima semplicità tutta la modulistica per la stampa dei documenti aziendali.



Statistica sul fatturato realizzata con lo strumento di Business Intelligence integrato "InfoBusiness"

## ETICHETTE

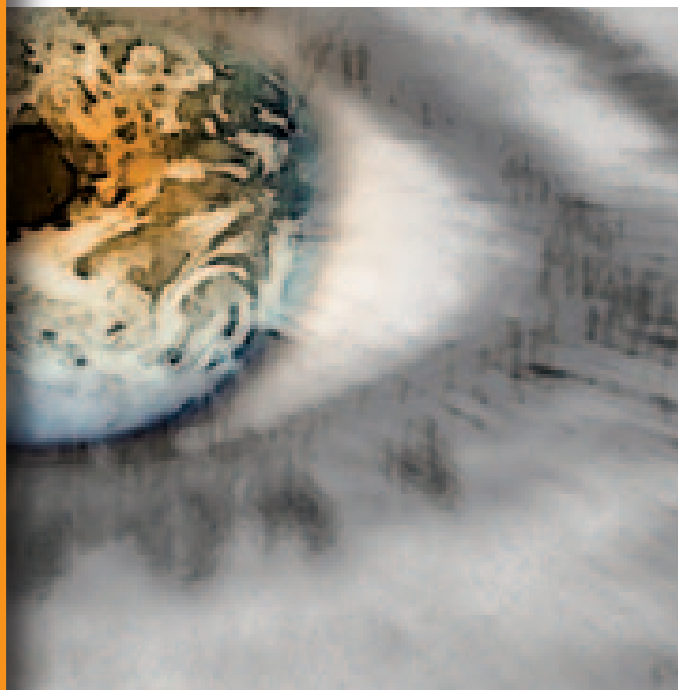
Il modulo consente di creare etichette in vari formati, prelevando le informazioni dalle anagrafiche (articoli, lotti, clienti, fornitori), dai documenti di vendita, di acquisto e dai movimenti di magazzino ecc.; la procedura di stampa delle etichette è semplicissima e accessibile direttamente dalle anagrafiche e dalle gestioni (documenti, movimenti).



4

Strumento di personalizzazione delle etichette

Con Gestionale 1  
riduci tempi e costi per  
aumentare gli utili!



# Integrazioni

## INFOBUSINESS

E' la soluzione di Business Intelligence che, mediante l'integrazione con Gestionale 1, permette di analizzare:

- dati di vendita;
- dati di acquisto;
- dati ordinato clienti;
- dati magazzino;
- dati assistenza tecnica;
- dati costi commessa;
- dati contabilità analitica.

## INFINTIY DMS

Infinity DMS (Document Management System) è un'evoluta soluzione di gestione documentale, accessibile via Internet/Intranet, pensata secondo il modello del Virtual Workspace e del Paperless Office. Consente di ricevere, acquisire, protocollare, catalogare, condividere, distribuire e gestire articolati processi documentali. Assicura notevoli vantaggi:

- completa dematerializzazione dei flussi documentali;
- organizzazione ottimale dei processi informativi e distributivi;
- totale tracciabilità e reperibilità dei documenti;
- accessibilità illimitata dei documenti, anche via web, in totale sicurezza;
- riduzione dei costi.

## GESTIONE PRIVACY

Gestione Privacy è la soluzione che consente di gestire gli adempimenti previsti dal DLGS 196/2003, inclusa la redazione del Documento Programmatico sulla Sicurezza: grazie all'integrazione con Gestionale 1, è possibile esportare in Gestione Privacy tutte le anagrafiche clienti e fornitori utili agli adempimenti previsti dal Codice in materia di protezione dei dati personali.

### Per informazioni

ZUCCHETTI - Via Solferino, 1 - 26900 LODI  
Tel. 0371/ 594.24.44 - Fax 0371/ 594.25.20  
E-mail: [market@zucchetti.it](mailto:market@zucchetti.it)

[www.zucchetti.it](http://www.zucchetti.it)

**ZUCCHETTI**  
IL SOFTWARE CHE CREA SUCCESSO